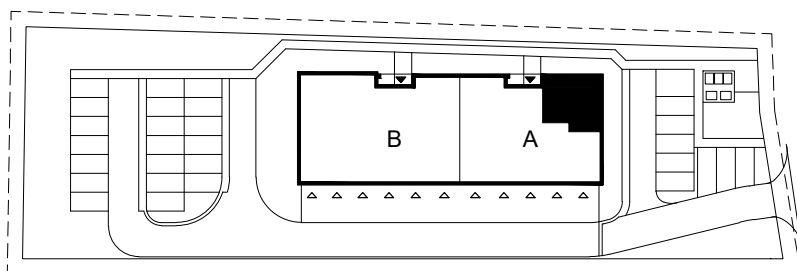


PŁOCK  
UL. ŻYZNA  
KLATKA A



MIESZKANIE 9

2-POKOJOWE, II PIĘTRO



2.1	Przedpokój	
4,28m <sup>2</sup>	terakota	
2.2	Łazienka	
4,77m <sup>2</sup>	terakota	
2.3	Pokój	
11,34m <sup>2</sup>	parkiet	
2.4	Salon z aneksem kuchennym	
24,15m <sup>2</sup>	parkiet/terakota	
Powierzchnia użytkowa		44,54 m <sup>2</sup>
Powierzchnia balkonu		14,41 m <sup>2</sup>
Powierzchnia komercyjna		45,12 m <sup>2</sup>

UWAGA:  
Podana powierzchnia użytkowa dla układu  
ścian działowych wg rysunku powyżej.