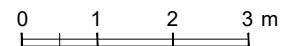


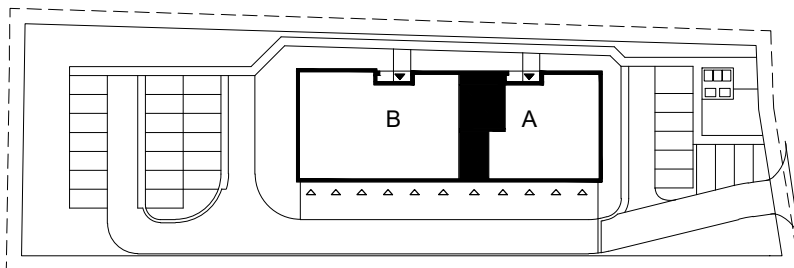
PŁOCK
UL. ŻYŻNA
KLATKA A



MIESZKANIE 8

3-POKOJOWE, I PIĘTRO

1.13	Przedpokój	8,26m ²	terakota
1.14	Toaleta	1,75m ²	terakota
1.15	Łazienka	4,71m ²	terakota
1.16	Pokój	11,04m ²	parkiet
1.17	Pokój	12,88m ²	parkiet
1.18	Salon z aneksem kuchennym	25,32m ²	parkiet/terakota
Powierzchnia użytkowa		63,96 m ²	
Powierzchnia balkonu		6,00 m ²	
Powierzchnia komercyjna		64,52 m ²	



UWAGA:
Podana powierzchnia użytkowa dla układu
ścian działowych wg rysunku powyżej.