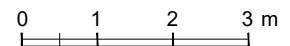


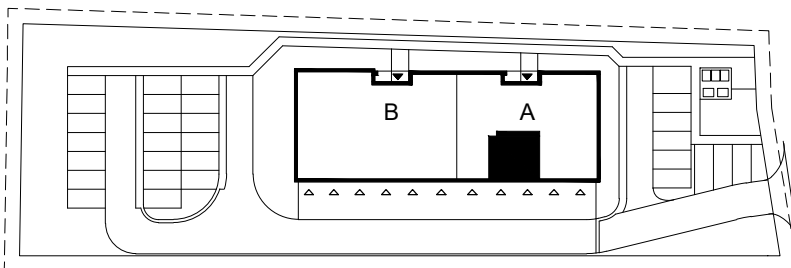
PŁOCK
UL. ŻYZNA
KLATKA A



MIESZKANIE 7

2-POKOJOWE, I PIĘTRO

1.9	Przedpokój	
4,01m ²	terakota	
1.10	Łazienka	
4,87m ²	terakota	
1.11	Pokój	
10,23m ²	parkiet	
1.12	Salon z aneksem kuchennym	
19,77m ²	parkiet/terakota	
Powierzchnia użytkowa		38,88 m ²
Powierzchnia balkonu		9,67 m ²
Powierzchnia komercyjna		39,40 m ²



UWAGA:
Podana powierzchnia użytkowa dla układu
ścian działowych wg rysunku powyżej.