

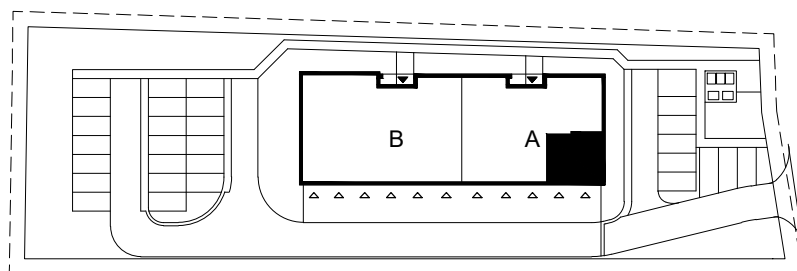
PŁOCK
UL. ŻYŻNA
KLATKA A



MIESZKANIE 6

2-POKOJOWE, I PIĘTRO

1.5	Przedpokój	
4,13m ²	terakota	
1.6	Łazienka	
4,87m ²	terakota	
1.7	Pokój	
10,56m ²	parkiet	
1.8	Salon z aneksem kuchennym	
25,08m ²	parkiet/terakota	
Powierzchnia użytkowa		44,64 m ²
Powierzchnia balkonu		16,00 m ²
Powierzchnia komercyjna		45,14 m ²



UWAGA:
Podana powierzchnia użytkowa dla układu
ścian działowych wg rysunku powyżej.