

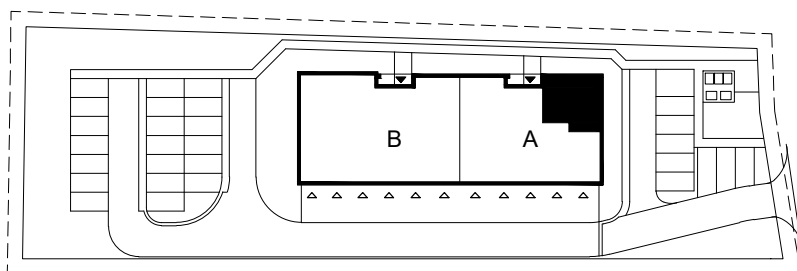
PŁOCK
UL. ŻYZNA
KLATKA A



MIESZKANIE 5

2-POKOJOWE, I PIĘTRO

1.1	Przedpokój	
4,28m ²	terakota	
1.2	Łazienka	
4,82m ²	terakota	
1.3	Pokój	
11,34m ²	parkiet	
1.4	Salon z aneksem kuchennym	
24,15m ²	parkiet/terakota	
Powierzchnia użytkowa		44,59 m ²
Powierzchnia balkonu		14,41 m ²
Powierzchnia komercyjna		45,17 m ²



UWAGA:
Podana powierzchnia użytkowa dla układu ścian działowych wg rysunku powyżej.