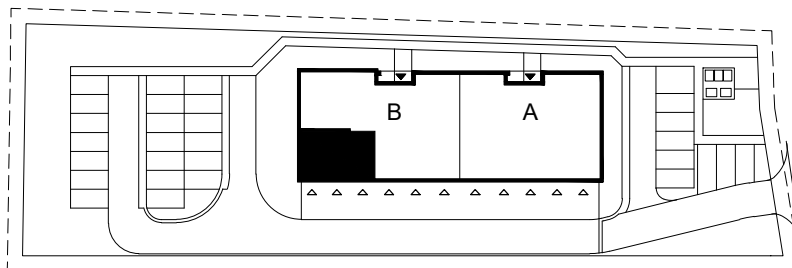


PŁOCK  
UL. ŻYZNA  
KLATKA B

0 1 2 3 m

MIESZKANIE 40

3-POKOJOWE, IV PIĘTRO



4.29	Przedpokój
6,57m <sup>2</sup>	terakota
4.30	Toaleta
1,59m <sup>2</sup>	terakota
4.31	Łazienka
4,72m <sup>2</sup>	terakota
4.32	Pokój
10,86m <sup>2</sup>	parkiet
4.33	Pokój
9,04m <sup>2</sup>	parkiet
4.34	Salon z aneksem kuchennym
26,14m <sup>2</sup>	parkiet/terakota
Powierzchnia użytkowa 58,92 m <sup>2</sup>	
Powierzchnia balkonu 19,65 m <sup>2</sup>	
Powierzchnia komercyjna 59,50 m <sup>2</sup>	

UWAGA:  
Podana powierzchnia użytkowa dla układu  
ścian działowych wg rysunku powyżej.