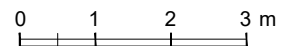
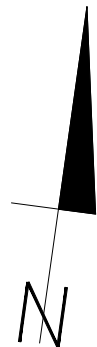


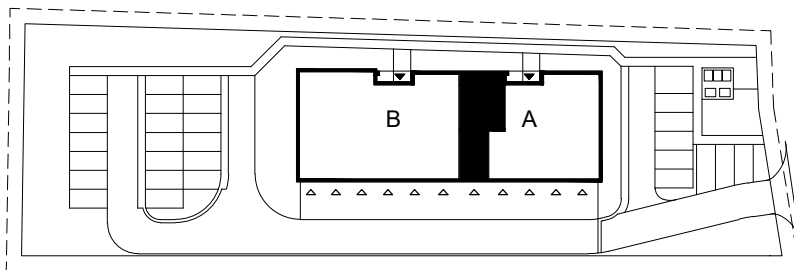
PŁOCK
UL. ŻYŻNA
KLATKA A



MIESZKANIE 4

3-POKOJOWE, PARTER

0.13	Przedpokój	8,26m ²	terakota
0.14	Toaleta	1,81m ²	terakota
0.15	Łazienka	4,81m ²	terakota
0.16	Pokój	11,04m ²	parkiet
0.17	Pokój	12,88m ²	parkiet
0.18	Salon z aneksem kuchennym	25,32m ²	parkiet/terakota
Powierzchnia użytkowa		64,12 m ²	
Powierzchnia balkonu		5,36 m ²	
Powierzchnia komercyjna		64,68 m ²	



UWAGA:
Podana powierzchnia użytkowa dla układu
ścian działowych wg rysunku powyżej.