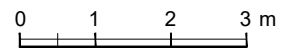


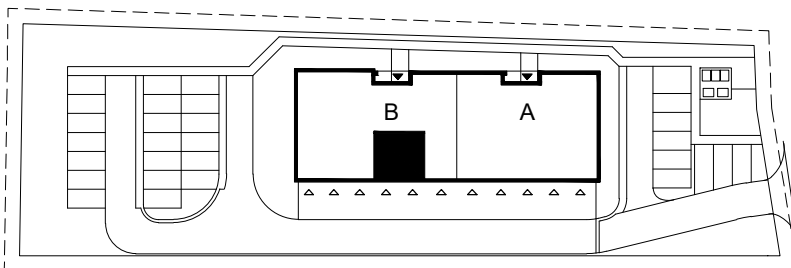
PŁOCK  
UL. ŻYZNA  
KLATKA B



MIESZKANIE 39

2-POKOJOWE, IV PIĘTRO

4.25	Przedpokój	
4,01m <sup>2</sup>	terakota	
4.26	Łazienka	
4,72m <sup>2</sup>	terakota	
4.27	Pokój	
10,23m <sup>2</sup>	parkiet	
4.28	Salon z aneksem kuchennym	
19,62m <sup>2</sup>	parkiet/terakota	
Powierzchnia użytkowa		38,58 m <sup>2</sup>
Powierzchnia balkonu		7,72 m <sup>2</sup>
Powierzchnia komercyjna		39,10 m <sup>2</sup>



UWAGA:  
Podana powierzchnia użytkowa dla układu  
ścian działowych wg rysunku powyżej.