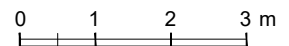
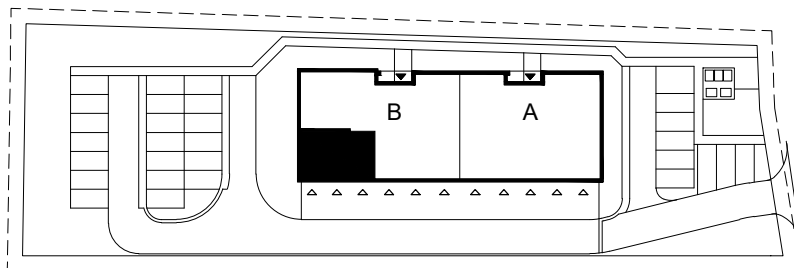


PŁOCK  
UL. ŻYŻNA  
KLATKA B



MIESZKANIE 36

3-POKOJOWE, III PIĘTRO



3.29	Przedpokój	
6,57m <sup>2</sup>	terakota	
3.30	Toaleta	
1,65m <sup>2</sup>	terakota	
3.31	Łazienka	
4,77m <sup>2</sup>	terakota	
3.32	Pokój	
10,86m <sup>2</sup>	parkiet	
3.33	Pokój	
9,04m <sup>2</sup>	parkiet	
3.34	Salon z aneksem kuchennym	
26,14m <sup>2</sup>	parkiet/terakota	
Powierzchnia użytkowa		59,03 m <sup>2</sup>
Powierzchnia balkonu		16,91 m <sup>2</sup>
Powierzchnia komercyjna		59,61 m <sup>2</sup>

UWAGA:  
Podana powierzchnia użytkowa dla układu  
ścian działowych wg rysunku powyżej.