

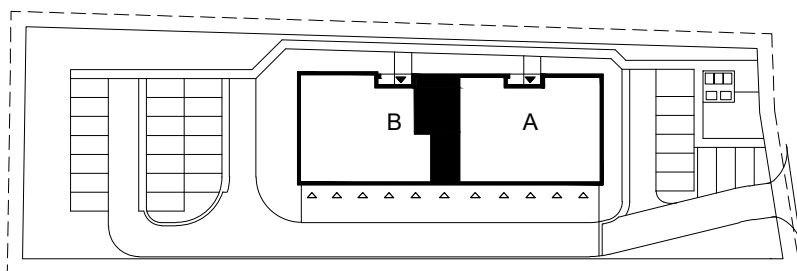
PŁOCK  
UL. ŻYZNA  
KLATKA B



## MIESZKANIE 34

### 3-POKOJOWE, III PIĘTRO

3.19	Przedpokój	8,26m <sup>2</sup>	terakota
3.20	Toaleta	1,65m <sup>2</sup>	terakota
3.21	Łazienka	4,53m <sup>2</sup>	terakota
3.22	Pokój	11,04m <sup>2</sup>	parkiet
3.23	Pokój	12,88m <sup>2</sup>	parkiet
3.24	Salon z aneksem kuchennym	25,32m <sup>2</sup>	parkiet/terakota
Powierzchnia użytkowa		63,68 m <sup>2</sup>	
Powierzchnia balkonu		5,36 m <sup>2</sup>	
Powierzchnia komercyjna		64,24 m <sup>2</sup>	



UWAGA:  
Podana powierzchnia użytkowa dla układu  
ścian działowych wg rysunku powyżej.