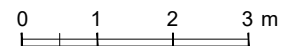
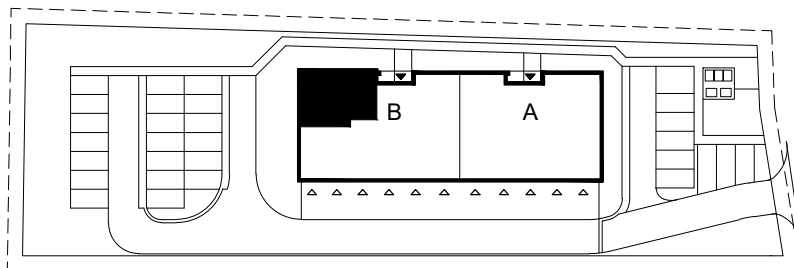


PŁOCK
UL. ŻYZNA
KLATKA B



MIESZKANIE 33

3-POKOJOWE, II PIĘTRO



2.35	Przedpokój
6,57m ²	terakota
2.36	Toaleta
1,70m ²	terakota
2.37	Łazienka
4,77m ²	terakota
2.38	Pokój
10,84m ²	parkiet
2.39	Pokój
10,58m ²	parkiet
2.40	Salon z aneksem kuchennym
28,45m ²	parkiet/terakota
Powierzchnia użytkowa 62,91 m ²	
Powierzchnia balkonu 14,86 m ²	
Powierzchnia komercyjna 63,54 m ²	

UWAGA:
Podana powierzchnia użytkowa dla układu
ścian działowych wg rysunku powyżej.