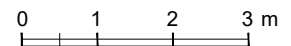
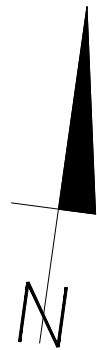


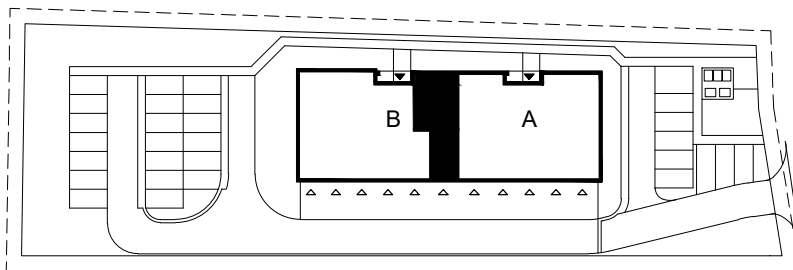
PŁOCK
UL. ŻYŻNA
KLATKA B



MIESZKANIE 30

3-POKOJOWE, II PIĘTRO

2.19	Przedpokój	8,26m ²	terakota
2.20	Toaleta	1,71m ²	terakota
2.21	Łazienka	4,62m ²	terakota
2.22	Pokój	11,04m ²	parkiet
2.23	Pokój	12,88m ²	parkiet
2.24	Salon z aneksem kuchennym	25,32m ²	parkiet/terakota
Powierzchnia użytkowa		63,83 m ²	
Powierzchnia balkonu		5,88 m ²	
Powierzchnia komercyjna		64,39 m ²	



UWAGA:
Podana powierzchnia użytkowa dla układu
ścian działowych wg rysunku powyżej.