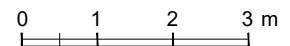


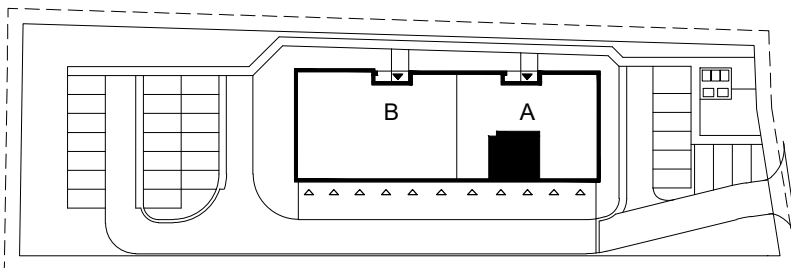
PŁOCK  
UL. ŻYZNA  
KLATKA A



MIESZKANIE 3

2-POKOJOWE, PARTER

0.9	Przedpokój	
4,01m <sup>2</sup>	terakota	
0.10	Łazienka	
4,87m <sup>2</sup>	terakota	
0.11	Pokój	
10,23m <sup>2</sup>	parkiet	
0.12	Salon z aneksem kuchennym	
19,82m <sup>2</sup>	parkiet/terakota	
Powierzchnia użytkowa		38,93 m <sup>2</sup>
Powierzchnia balkonu		8,42 m <sup>2</sup>
Powierzchnia komercyjna		39,45 m <sup>2</sup>



UWAGA:  
Podana powierzchnia użytkowa dla układu  
ścian działowych wg rysunku powyżej.