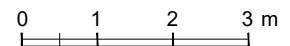
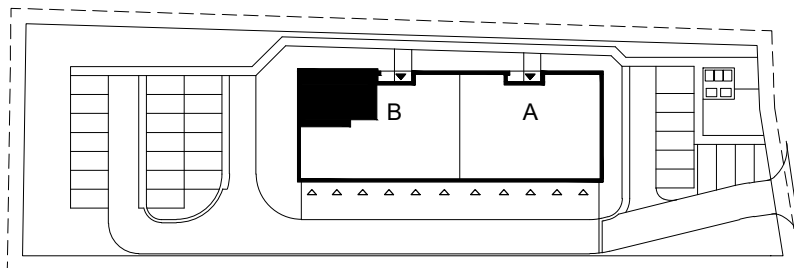


PŁOCK
UL. ŻYŻNA
KLATKA B



MIESZKANIE 29

3-POKOJOWE, I PIĘTRO



1.35	Przedpokój
6,57m ²	terakota
1.36	Toaleta
1,75m ²	terakota
1.37	Łazienka
4,82m ²	terakota
1.38	Pokój
10,84m ²	parkiet
1.39	Pokój
10,58m ²	parkiet
1.40	Salon z aneksem kuchennym
28,45m ²	parkiet/terakota
Powierzchnia użytkowa 63,01 m ²	
Powierzchnia balkonu 14,86 m ²	
Powierzchnia komercyjna 63,64 m ²	

UWAGA:
Podana powierzchnia użytkowa dla układu
ścian działowych wg rysunku powyżej.