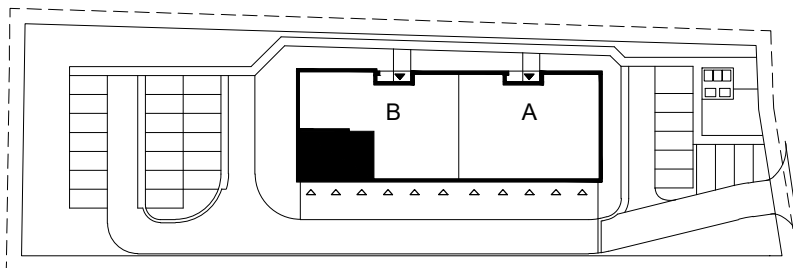


PŁOCK
UL. ŻYZNA
KLATKA B

0 1 2 3 m

MIESZKANIE 28

3-POKOJOWE, I PIĘTRO



1.29	Przedpokój
6,57m ²	terakota
1.30	Toaleta
1,75m ²	terakota
1.31	Łazienka
4,87m ²	terakota
1.32	Pokój
10,86m ²	parkiet
1.33	Pokój
9,04m ²	parkiet
1.34	Salon z aneksem kuchennym
26,26m ²	parkiet/terakota
Powierzchnia użytkowa 59,35 m ²	
Powierzchnia balkonu 14,50 m ²	
Powierzchnia komercyjna 59,93 m ²	

UWAGA:
Podana powierzchnia użytkowa dla układu
ścian działowych wg rysunku powyżej.