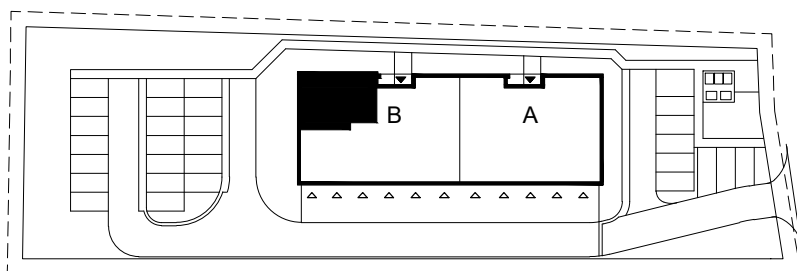


PŁOCK
UL. ŻYZNA
KLATKA B



MIESZKANIE 25

3-POKOJOWE, PARTER



0.35	Przedpokój
6,57m ²	terakota
0.36	Toaleta
1,80m ²	terakota
0.37	Łazienka
4,87m ²	terakota
0.38	Pokój
10,84m ²	parkiet
0.39	Pokój
10,58m ²	parkiet
0.40	Salon z aneksem kuchennym
28,65m ²	parkiet/terakota
Powierzchnia użytkowa 63,31m ²	
Powierzchnia balkonu 12,63m ²	
Powierzchnia komercyjna 63,94m ²	

UWAGA:
Podana powierzchnia użytkowa dla układu
ścian działowych wg rysunku powyżej.