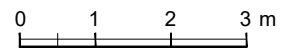


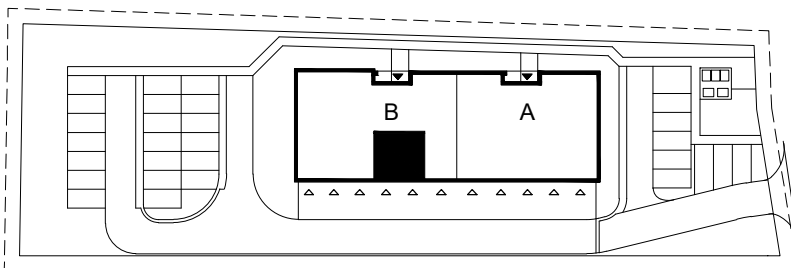
PŁOCK
UL. ŻYZNA
KLATKA B



MIESZKANIE 23

2-POKOJOWE, PARTER

0.25	Przedpokój	
4,01m ²	terakota	
0.26	Łazienka	
4,87m ²	terakota	
0.27	Pokój	
10,23m ²	parkiet	
0.28	Salon z aneksem kuchennym	
19,82m ²	parkiet/terakota	
Powierzchnia użytkowa		38,93 m ²
Powierzchnia balkonu		7,69 m ²
Powierzchnia komercyjna		39,45 m ²



UWAGA:
Podana powierzchnia użytkowa dla układu
ścian działowych wg rysunku powyżej.