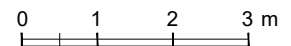
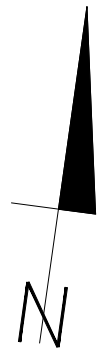


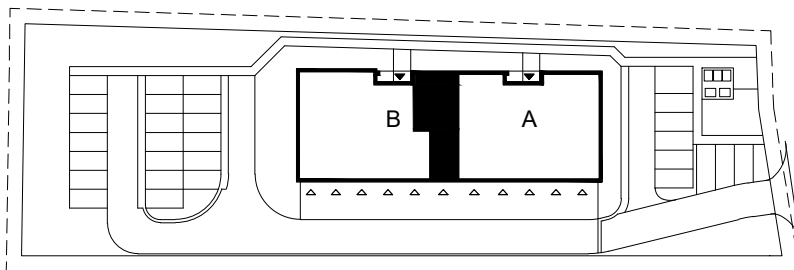
PŁOCK  
UL. ŻYŻNA  
KLATKA B



## MIESZKANIE 22

### 3-POKOJOWE, PARTER

0.19	Przedpokój	8,26m <sup>2</sup>	terakota
0.20	Toaleta	1,81m <sup>2</sup>	terakota
0.21	Łazienka	4,81m <sup>2</sup>	terakota
0.22	Pokój	11,04m <sup>2</sup>	parkiet
0.23	Pokój	12,88m <sup>2</sup>	parkiet
0.24	Salon z aneksem kuchennym	25,32m <sup>2</sup>	parkiet/terakota
Powierzchnia użytkowa		64,12 m <sup>2</sup>	
Powierzchnia balkonu		5,36 m <sup>2</sup>	
Powierzchnia komercyjna		64,68 m <sup>2</sup>	



UWAGA:  
Podana powierzchnia użytkowa dla układu  
ścian działowych wg rysunku powyżej.