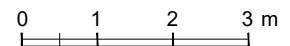


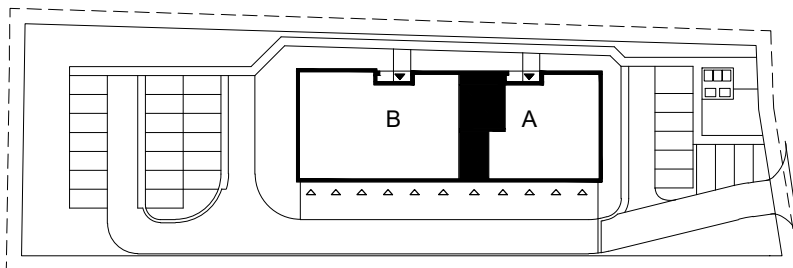
PŁOCK
UL. ŻYŻNA
KLATKA A



MIESZKANIE 21

3-POKOJOWE, IV PIĘTRO

4.13	Przedpokój	8,26m ²	terakota
4.14	Toaleta	1,61m ²	terakota
4.15	Łazienka	4,43m ²	terakota
4.16	Pokój	11,04m ²	parkiet
4.17	Pokój	12,88m ²	parkiet
4.18	Salon z aneksem kuchennym	25,32m ²	parkiet/terakota
Powierzchnia użytkowa		63,54 m ²	
Powierzchnia balkonu		6,00 m ²	
Powierzchnia komercyjna		64,10 m ²	



UWAGA:
Podana powierzchnia użytkowa dla układu
ścian działowych wg rysunku powyżej.