

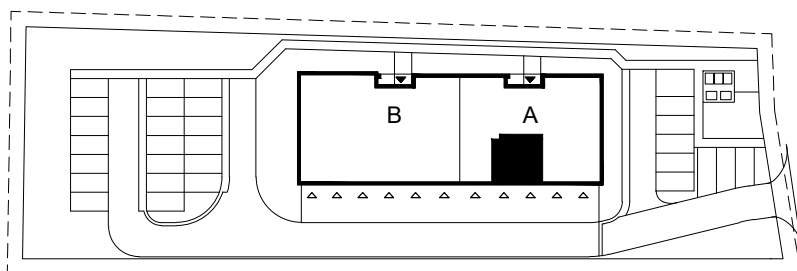
PŁOCK
UL. ŻYZNA
KLATKA A



MIESZKANIE 20

2-POKOJOWE, IV PIĘTRO

4.9	Przedpokój	
4,01m ²	terakota	
4.10	Łazienka	
4,72m ²	terakota	
4.11	Pokój	
10,23m ²	parkiet	
4.12	Salon z aneksem kuchennym	
19,62m ²	parkiet/terakota	
Powierzchnia użytkowa		38,58 m ²
Powierzchnia balkonu		9,67 m ²
Powierzchnia komercyjna		39,10 m ²



UWAGA:
Podana powierzchnia użytkowa dla układu
ścian działowych wg rysunku powyżej.