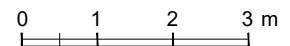


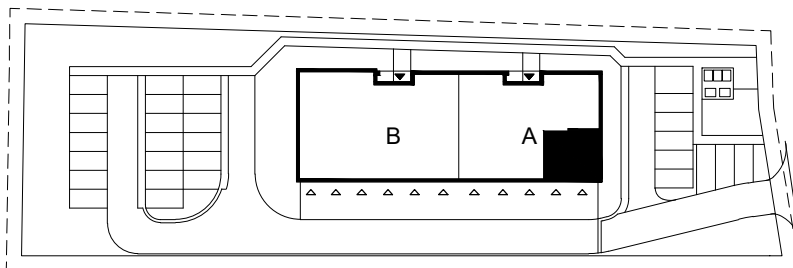
PŁOCK
UL. ŻYZNA
KLATKA A



MIESZKANIE 2

2-POKOJOWE, PARTER

0.5	Przedpokój
4,28m ²	terakota
0.6	Łazienka
4,87m ²	terakota
0.7	Pokój
10,56m ²	parkiet
0.8	Salon z aneksem kuchennym
25,08m ²	parkiet/terakota
Powierzchnia użytkowa 44,79 m ²	
Powierzchnia balkonu 13,65 m ²	
Powierzchnia komercyjna 45,33 m ²	



UWAGA:
Podana powierzchnia użytkowa dla układu
ścian działowych wg rysunku powyżej.