

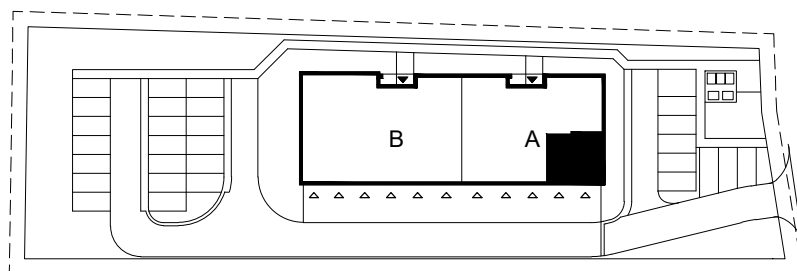
PŁOCK
UL. ŻYZNA
KLATKA A



MIESZKANIE 19

2-POKOJOWE, IV PIĘTRO

4.5	Przedpokój
4,05m ²	terakota
4.6	Łazienka
4,72m ²	terakota
4.7	Pokój
10,56m ²	parkiet
4.8	Salon z aneksem kuchennym
25,08m ²	parkiet/terakota
Powierzchnia użytkowa 44,41 m ²	
Powierzchnia balkonu 16,00 m ²	
Powierzchnia komercyjna 44,90 m ²	



UWAGA:
Podana powierzchnia użytkowa dla układu
ścian działowych wg rysunku powyżej.