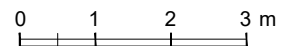


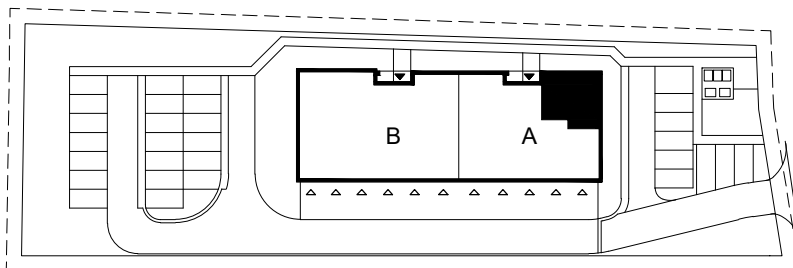
PŁOCK
UL. ŻYŻNA
KLATKA A



MIESZKANIE 18

2-POKOJOWE, IV PIĘTRO

4.1	Przedpokój	
4,35m ²	terakota	
4.2	Łazienka	
4,67m ²	terakota	
4.3	Pokój	
11,34m ²	parkiet	
4.4	Salon z aneksem kuchennym	
24,02m ²	parkiet/terakota	
Powierzchnia użytkowa		44,38 m ²
Powierzchnia balkonu		14,41 m ²
Powierzchnia komercyjna		44,94 m ²



UWAGA:
Podana powierzchnia użytkowa dla układu ścian działowych wg rysunku powyżej.