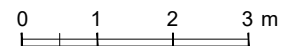


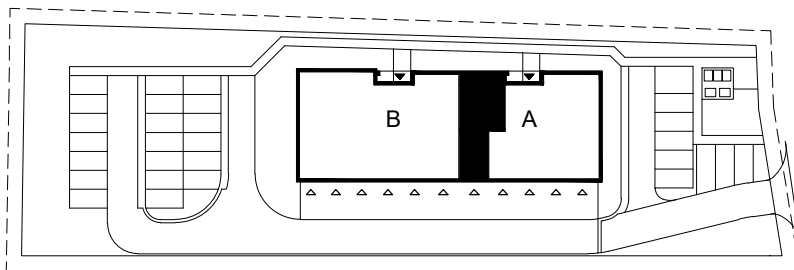
PŁOCK
UL. ŻYŻNA
KLATKA A



MIESZKANIE 17

3-POKOJOWE, III PIĘTRO

3.13	Przedpokój	8,26m ²	terakota
3.14	Toaleta	1,65m ²	terakota
3.15	Łazienka	4,53m ²	terakota
3.16	Pokój	11,04m ²	parkiet
3.17	Pokój	12,88m ²	parkiet
3.18	Salon z aneksem kuchennym	25,32m ²	parkiet/terakota
Powierzchnia użytkowa		63,68 m ²	
Powierzchnia balkonu		5,36 m ²	
Powierzchnia komercyjna		64,24 m ²	



UWAGA:
Podana powierzchnia użytkowa dla układu
ścian działowych wg rysunku powyżej.