

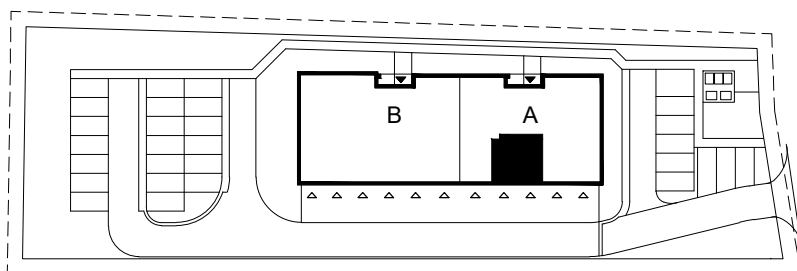
PŁOCK
UL. ŻYZNA
KLATKA A



MIESZKANIE 16

2-POKOJOWE, III PIĘTRO

3.9	Przedpokój	
4,01m ²	terakota	
3.10	Łazienka	
4,77m ²	terakota	
3.11	Pokój	
10,23m ²	parkiet	
3.12	Salon z aneksem kuchennym	
19,67m ²	parkiet/terakota	
Powierzchnia użytkowa		38,68 m ²
Powierzchnia balkonu		8,42 m ²
Powierzchnia komercyjna		39,20 m ²



UWAGA:
Podana powierzchnia użytkowa dla układu
ścian działowych wg rysunku powyżej.