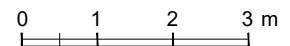


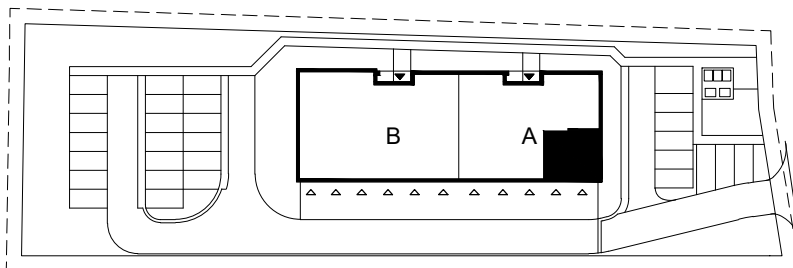
PŁOCK  
UL. ŻYZNA  
KLATKA A



MIESZKANIE 15

2-POKOJOWE, III PIĘTRO

3.5	Przedpokój	
4,05m <sup>2</sup>	terakota	
3.6	Łazienka	
4,77m <sup>2</sup>	terakota	
3.7	Pokój	
10,56m <sup>2</sup>	parkiet	
3.8	Salon z aneksem kuchennym	
25,08m <sup>2</sup>	parkiet/terakota	
Powierzchnia użytkowa		44,46 m <sup>2</sup>
Powierzchnia balkonu		16,00 m <sup>2</sup>
Powierzchnia komercyjna		44,95 m <sup>2</sup>



UWAGA:  
Podana powierzchnia użytkowa dla układu  
ścian działowych wg rysunku powyżej.