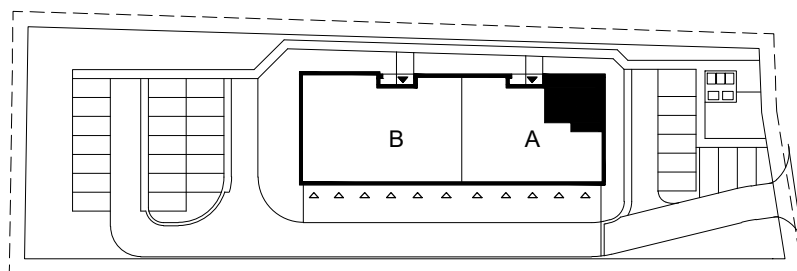


PŁOCK  
UL. ŻYŻNA  
KLATKA A



MIESZKANIE 14

2-POKOJOWE, III PIĘTRO



3.1	Przedpokój	
4,35m <sup>2</sup>	terakota	
3.2	Łazienka	
4,72m <sup>2</sup>	terakota	
3.3	Pokój	
11,34m <sup>2</sup>	parkiet	
3.4	Salon z aneksem kuchennym	
24,02m <sup>2</sup>	parkiet/terakota	
Powierzchnia użytkowa		44,43 m <sup>2</sup>
Powierzchnia balkonu		12,23 m <sup>2</sup>
Powierzchnia komercyjna		45,01 m <sup>2</sup>

UWAGA:  
Podana powierzchnia użytkowa dla układu  
ścian działowych wg rysunku powyżej.