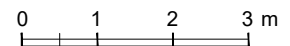
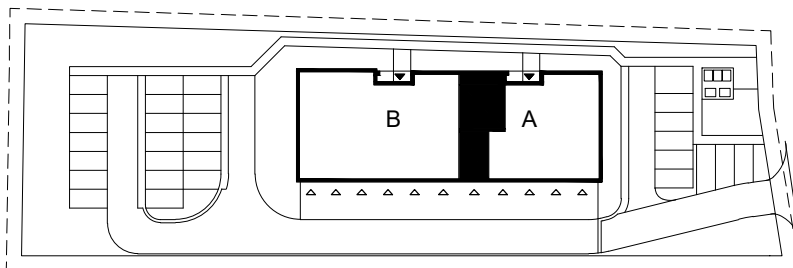


PŁOCK
UL. ŻYZNA
KLATKA A



MIESZKANIE 12 3-POKOJOWE, II PIĘTRO

2.13	Przedpokój	8,26m ²	terakota
2.14	Toaleta	1,71m ²	terakota
2.15	Łazienka	4,62m ²	terakota
2.16	Pokój	11,04m ²	parkiet
2.17	Pokój	12,88m ²	parkiet
2.18	Salon z aneksem kuchennym	25,32m ²	parkiet/terakota
Powierzchnia użytkowa		63,83 m ²	
Powierzchnia balkonu		6,00 m ²	
Powierzchnia komercyjna		64,39 m ²	



UWAGA:
Podana powierzchnia użytkowa dla układu
ścian działowych wg rysunku powyżej.