

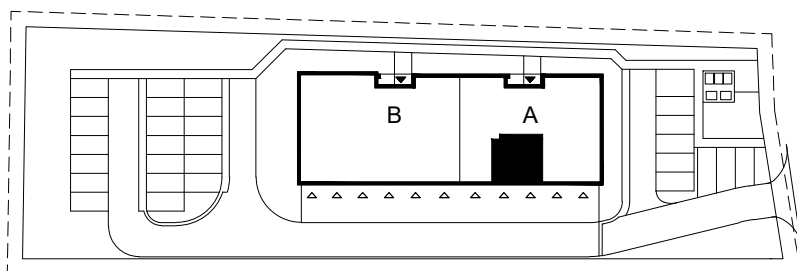
PŁOCK  
UL. ŻYZNA  
KLATKA A



MIESZKANIE 11

2-POKOJOWE, II PIĘTRO

2.9	Przedpokój	
4,01m <sup>2</sup>	terakota	
2.10	Łazienka	
4,82m <sup>2</sup>	terakota	
2.11	Pokój	
10,23m <sup>2</sup>	parkiet	
2.12	Salon z aneksem kuchennym	
19,72m <sup>2</sup>	parkiet/terakota	
Powierzchnia użytkowa		38,78 m <sup>2</sup>
Powierzchnia balkonu		9,67 m <sup>2</sup>
Powierzchnia komercyjna		39,30 m <sup>2</sup>



UWAGA:  
Podana powierzchnia użytkowa dla układu  
ścian działowych wg rysunku powyżej.