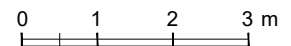


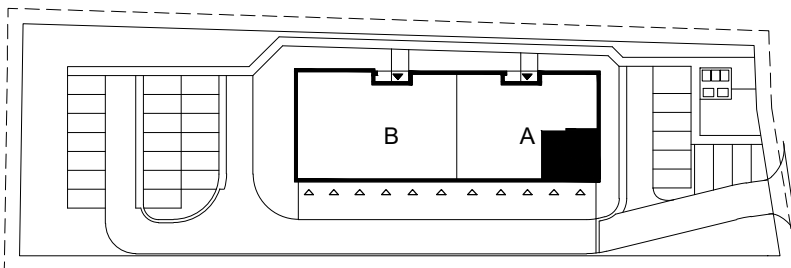
PŁOCK
UL. ŻYZNA
KLATKA A



MIESZKANIE 10

2-POKOJOWE, II PIĘTRO

2.5	Przedpokój	
4,13m ²	terakota	
2.6	Łazienka	
4,82m ²	terakota	
2.7	Pokój	
10,56m ²	parkiet	
2.8	Salon z aneksem kuchennym	
25,08m ²	parkiet/terakota	
Powierzchnia użytkowa		44,59 m ²
Powierzchnia balkonu		16,00 m ²
Powierzchnia komercyjna		45,09 m ²



UWAGA:
Podana powierzchnia użytkowa dla układu
ścian działowych wg rysunku powyżej.