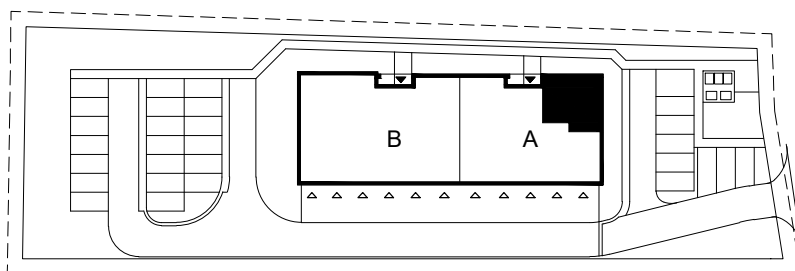


PŁOCK  
UL. ŻYZNA  
KLATKA A



MIESZKANIE 1

2-POKOJOWE, PARTER



0.1	Przedpokój	
4,28m <sup>2</sup>	terakota	
0.2	Łazienka	
4,87m <sup>2</sup>	terakota	
0.3	Pokój	
11,34m <sup>2</sup>	parkiet	
0.4	Salon z aneksem kuchennym	
24,35m <sup>2</sup>	parkiet/terakota	
Powierzchnia użytkowa		44,84 m <sup>2</sup>
Powierzchnia balkonu		12,23 m <sup>2</sup>
Powierzchnia komercyjna		45,42 m <sup>2</sup>

UWAGA:  
Podana powierzchnia użytkowa dla układu  
ścian działowych wg rysunku powyżej.